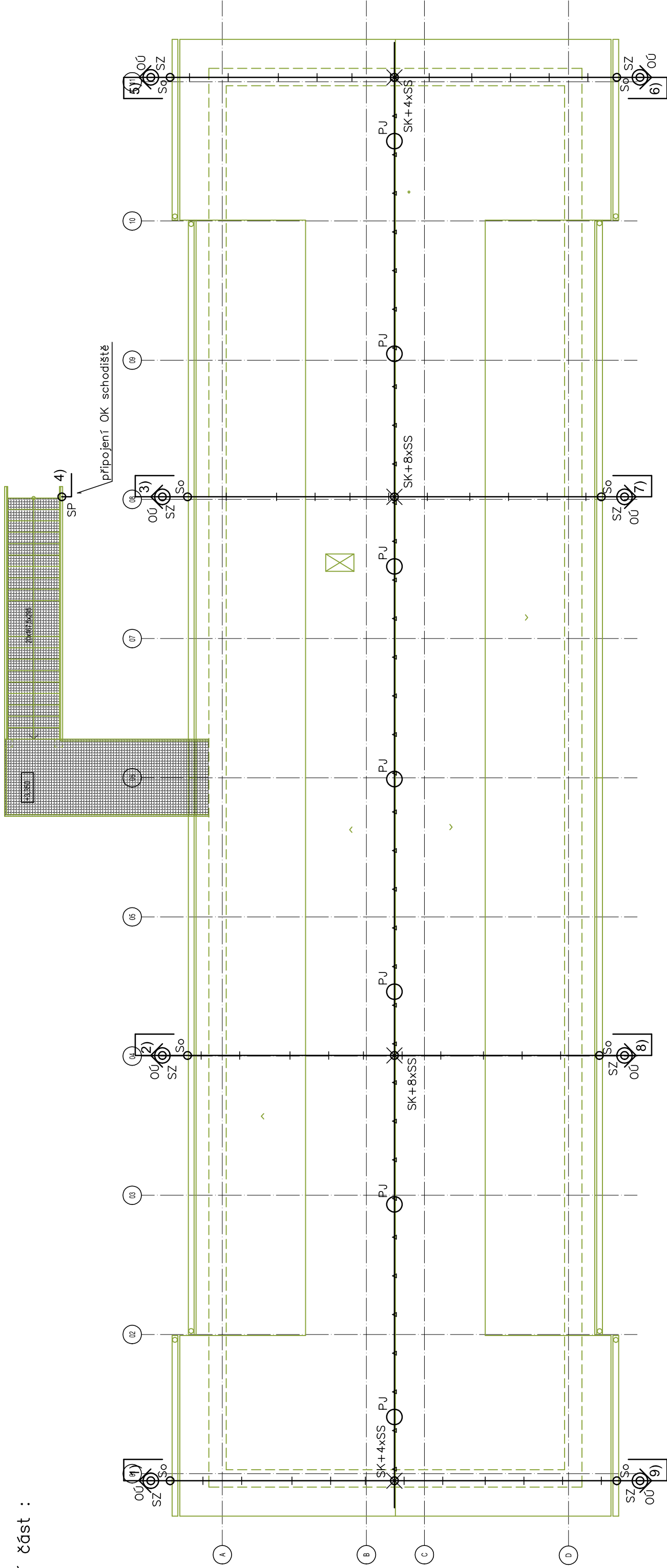


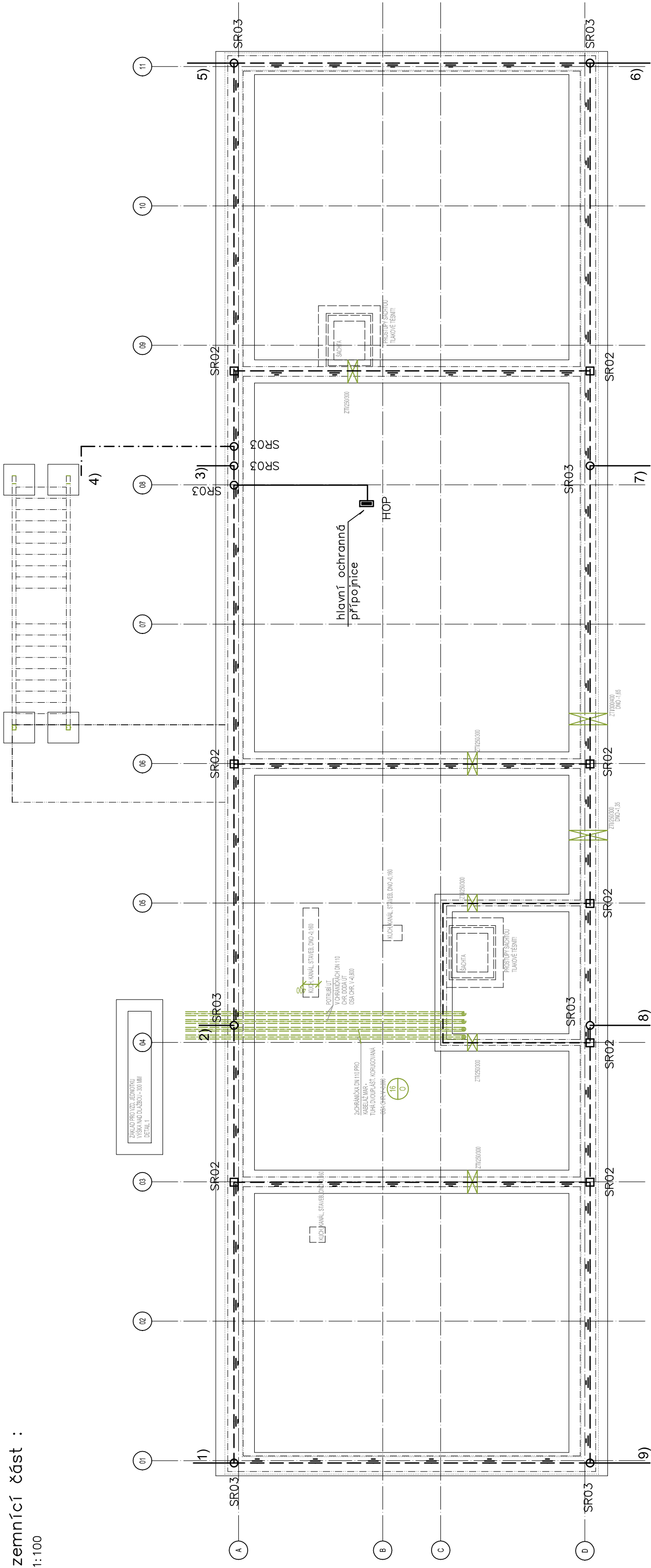
jímací část :

1:100



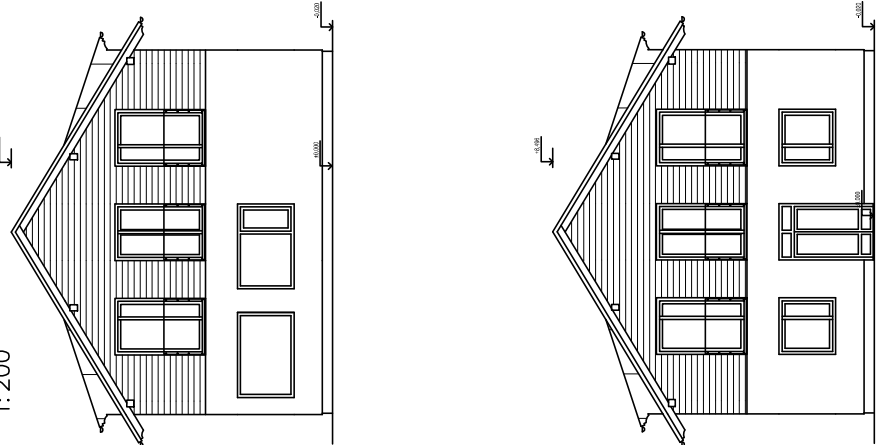
zemníčí část :

1:100



pohledy :

1:200



Poznámky :

Hromosvod proveden dle platných norem a předpisů (zejména ČSN EN 62305 ed2).

Objekt zarazen do třídy ochrany před bleskem – LPsIII :

- ochranný úhel  $\delta Z$  – max. rozměr ok mřížové soustavy – 15x15m
- vzd. svodů – do 15m
- izolační vzd. (pro navrženou soustavu) : 0,15 m (vzduch) 0,30 m (žaluzie, beton)

- Jímací část hromosvodu bude provedena jako hřebénová soustava (doplněna o pomocné jímáče – dosažení ochr. úhlu)
- na jímací část budou připojeny vodivé součásti střechy a zařízení instalované nad střechou
- svody budou provedeny vodičem  $\phi 8$  uloženým na typových podpěrách – rozteč svodů do 15m
- propojení jímací a zemníčí části bude provedeno prostřednictvím zkušební svorek
- instalace hromosvodu bude přizpůsobena skutečnému stavebnímu a konstrukčnímu řešení
- uzemnění bude provedeno na základový zemin
- na zemníčí soustavu bude připojena hlavní ochranná přípojnice – HOP

Generální projektant:



PRODIN A.S.  
JIRÁSKOVA 169  
530 02 PARDUBICE  
WWW.PRODIN.CZ  
DIČ: CZ25292161  
IČO: 25292161

Zpracovatel dílčí části dokumentace:

Vypracoval: ing. Petr Koza

Kraj: Pardubický

Investor: Národní hřebčín Kladruby nad Labem, s.p.o.

Akce:

Zodp. projektant: ing. Petr Koza

Tržbový úsek/úsec: Kladruby nad Labem

Kontroloval: ing. Petr Koza

Tržbový úsek/úsec: Kladruby nad Labem

Formát: 6 A4

Datum: 07/2016

Účel: DPS

Č. zakázky: 3110-16-091

Znána: Č. kope

Měřítko: 1:100 (200)

Část dokumentace: D1.4g

Č. výkresu: 21

Souřadnicový systém S-JTSK, Výškový systém Bpv

PROVOZNĚ STRAVOVACÍ OBJEKT – DOKUMENTACE PRO

PROVEDENÍ STAVBY

SO 01 PROVOZNĚ STRAVOVACÍ OBJEKT

D1.4g – Silnoproud, přípojka NN, hromosvod

HROMOSVOD A UZEMNĚNÍ

Obsah výkresu: